

规划基地位于更楼街道的东南部，距离更楼街道约2.5公里。基地所在地石岭村，为一个典型的丘陵地区村庄，山清水秀，风景独特。内有通村公路，对外交通较为便捷。



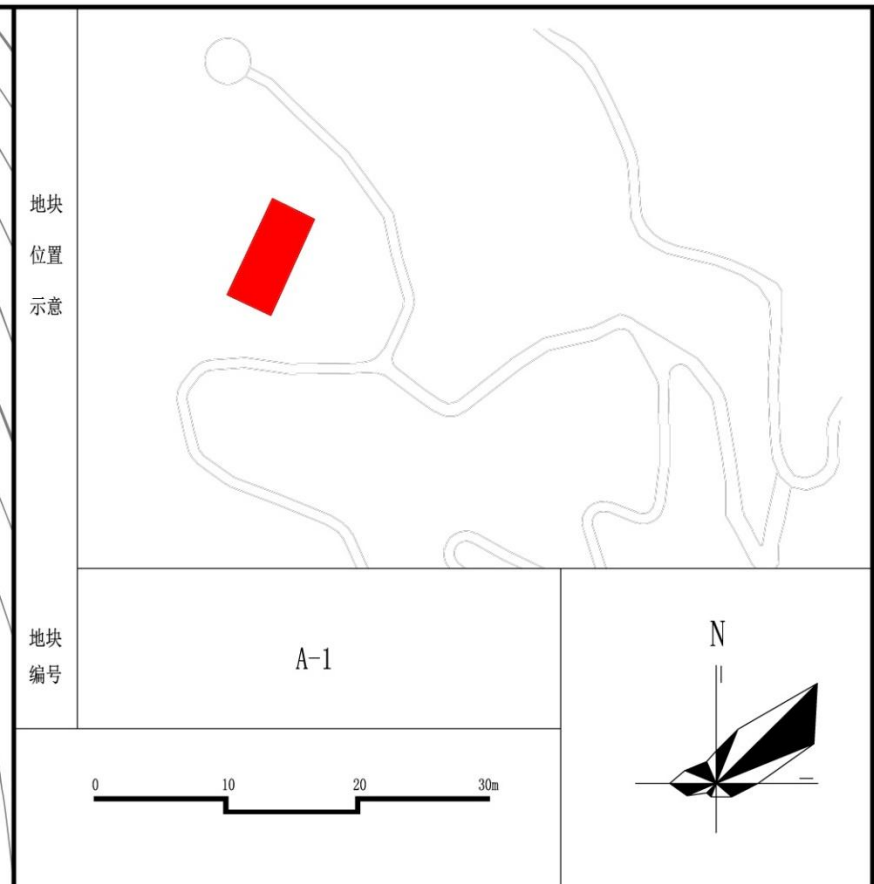
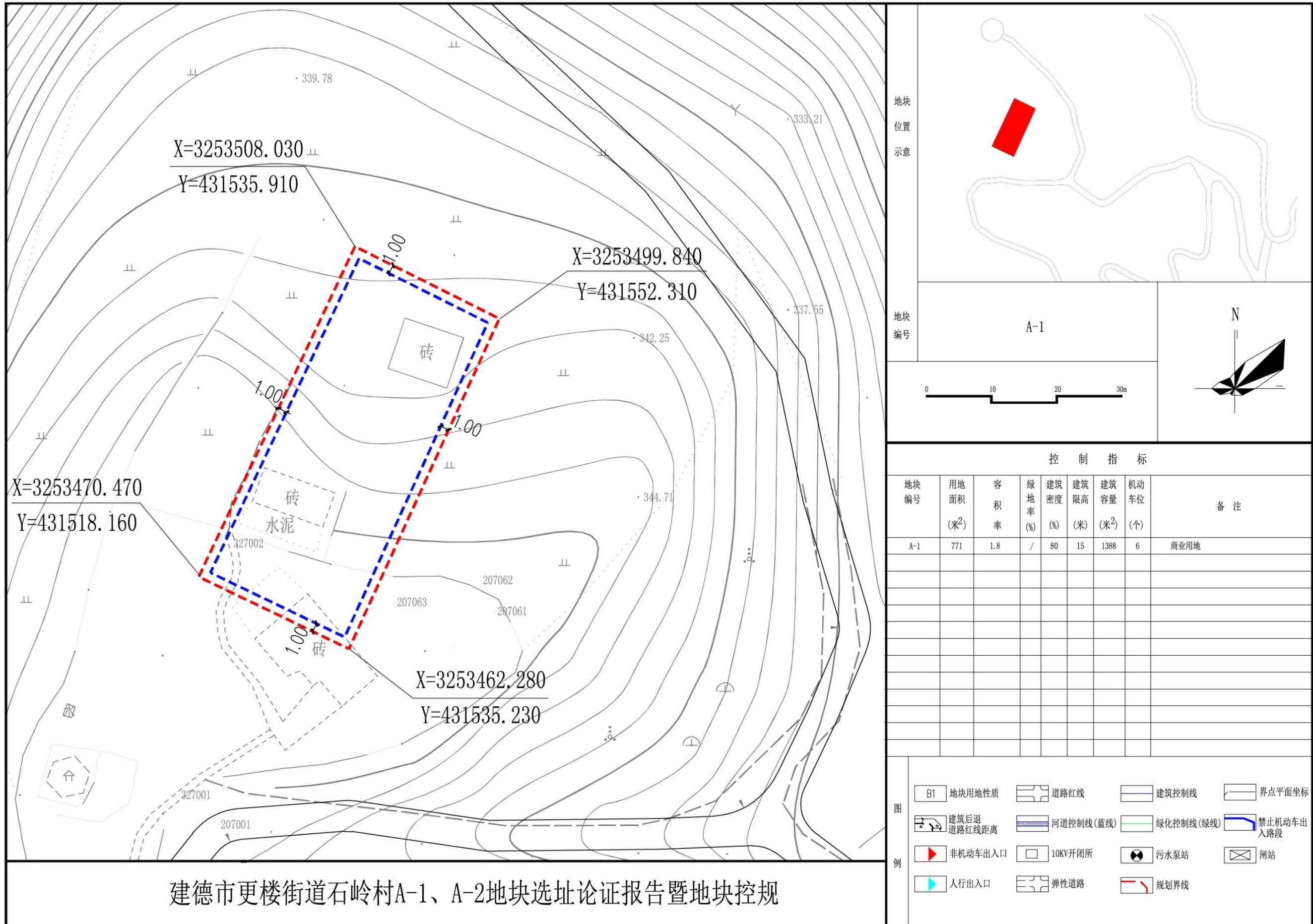
# 建德市更楼街道石岭村A-1、A-2地块选址论证报告暨地块控规



总平面图

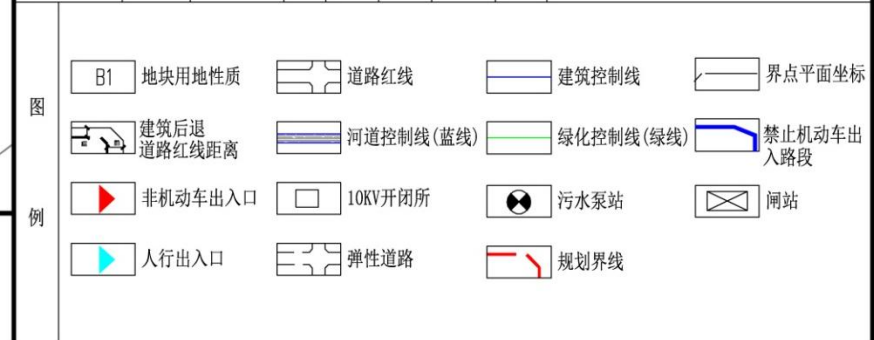


# 建德市更楼街道石岭村A-1、A-2地块选址论证报告暨地块控规



控制指标

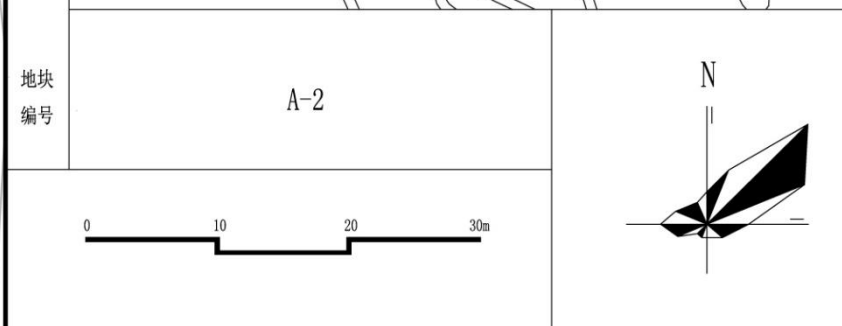
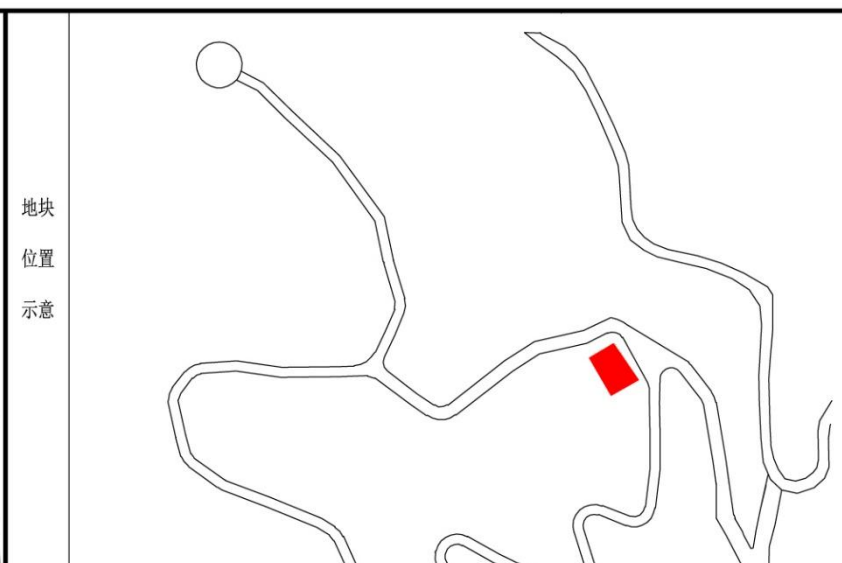
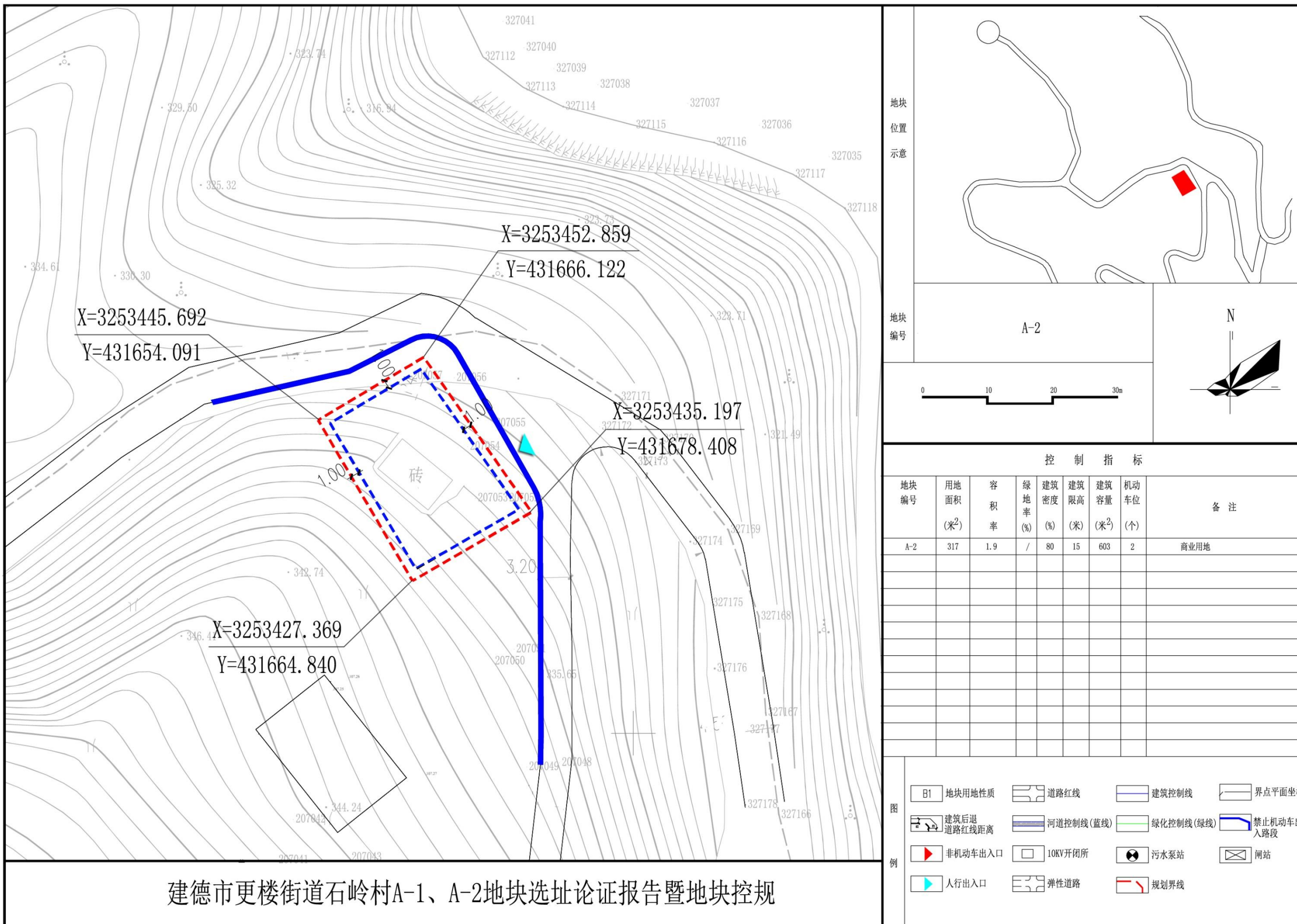
| 地块编号 | 用地面积 (m <sup>2</sup> ) | 容积率 | 绿地率 (%) | 建筑密度 (%) | 建筑限高 (米) | 建筑容量 (m <sup>2</sup> ) | 机动车位 (个) | 备注   |
|------|------------------------|-----|---------|----------|----------|------------------------|----------|------|
| A-1  | 771                    | 1.8 | /       | 80       | 15       | 1388                   | 6        | 商业用地 |
|      |                        |     |         |          |          |                        |          |      |
|      |                        |     |         |          |          |                        |          |      |
|      |                        |     |         |          |          |                        |          |      |
|      |                        |     |         |          |          |                        |          |      |
|      |                        |     |         |          |          |                        |          |      |
|      |                        |     |         |          |          |                        |          |      |
|      |                        |     |         |          |          |                        |          |      |
|      |                        |     |         |          |          |                        |          |      |
|      |                        |     |         |          |          |                        |          |      |



建德市更楼街道石岭村A-1、A-2地块选址论证报告暨地块控规

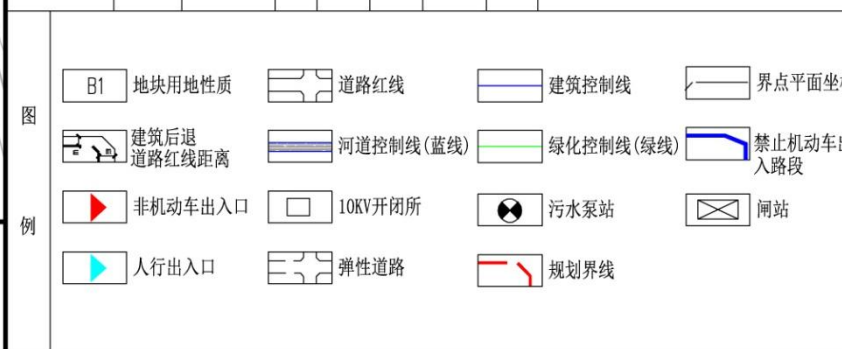


# 建德市更楼街道石岭村A-1、A-2地块选址论证报告暨地块控规



控制指标

| 地块编号 | 用地面积 (米 <sup>2</sup> ) | 容积率 | 绿地率 (%) | 建筑密度 (%) | 建筑限高 (米) | 建筑容量 (米 <sup>2</sup> ) | 机动车位 (个) | 备注   |
|------|------------------------|-----|---------|----------|----------|------------------------|----------|------|
| A-2  | 317                    | 1.9 | /       | 80       | 15       | 603                    | 2        | 商业用地 |
|      |                        |     |         |          |          |                        |          |      |
|      |                        |     |         |          |          |                        |          |      |
|      |                        |     |         |          |          |                        |          |      |
|      |                        |     |         |          |          |                        |          |      |
|      |                        |     |         |          |          |                        |          |      |
|      |                        |     |         |          |          |                        |          |      |
|      |                        |     |         |          |          |                        |          |      |
|      |                        |     |         |          |          |                        |          |      |



建德市更楼街道石岭村A-1、A-2地块选址论证报告暨地块控规