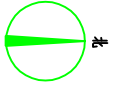
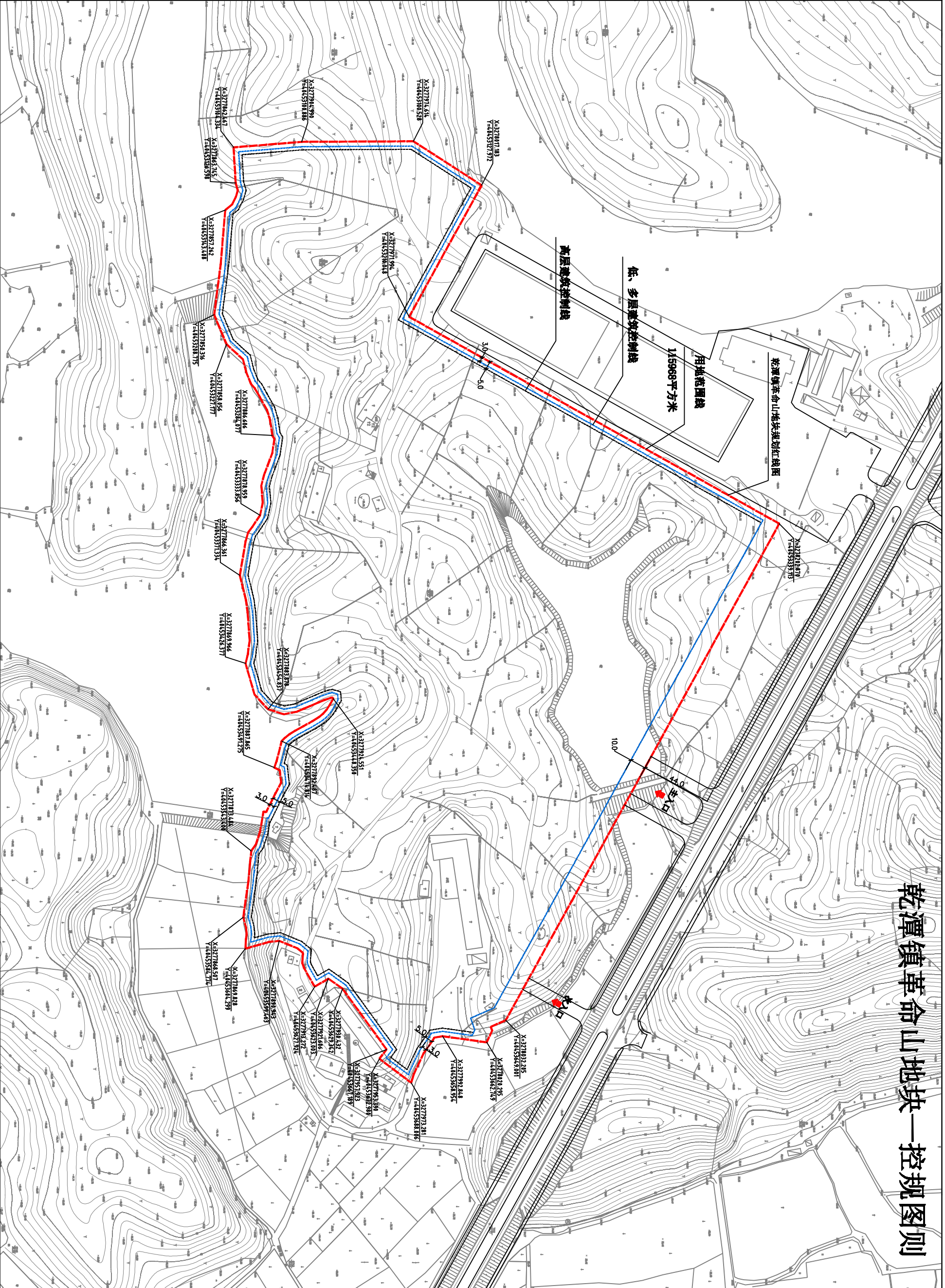


# 乾潭镇革命山地块—控规图则



## 一、强制性指标

1. 用地性质 B9/D14
2. 用地面积 11.5068 公顷
3. 容积率 1.50—1.55
4. 建筑密度 ≤ 35%
5. 建筑高度 ≤ 30%
6. 建筑高度 ≤ 70米
7. 机动车位不少于600个(含面20%)
8. 非机动车位2570个

## 二、建筑后退

1. 多层建筑后退3米
2. 高层建筑后退5米
3. 高层多层建筑后退于青潭路均10米

## 三、出入口

在子青潭上开设4个出入口，交通连接出行

## 四、配套设施

1. 地块内配建10KV变电站
2. 按环评评价要求设置污水、垃圾收集设施。
3. 警务和消防站

## 五、城市设计指导意见

1. 街道建筑线：南北侧建筑线按现状建筑线后退不小于2米。
2. 建筑体量和建筑形式：建筑体量和建筑形式，应符合城市设计指导意见。
3. 建筑色彩：色彩以淡雅青灰为主色调