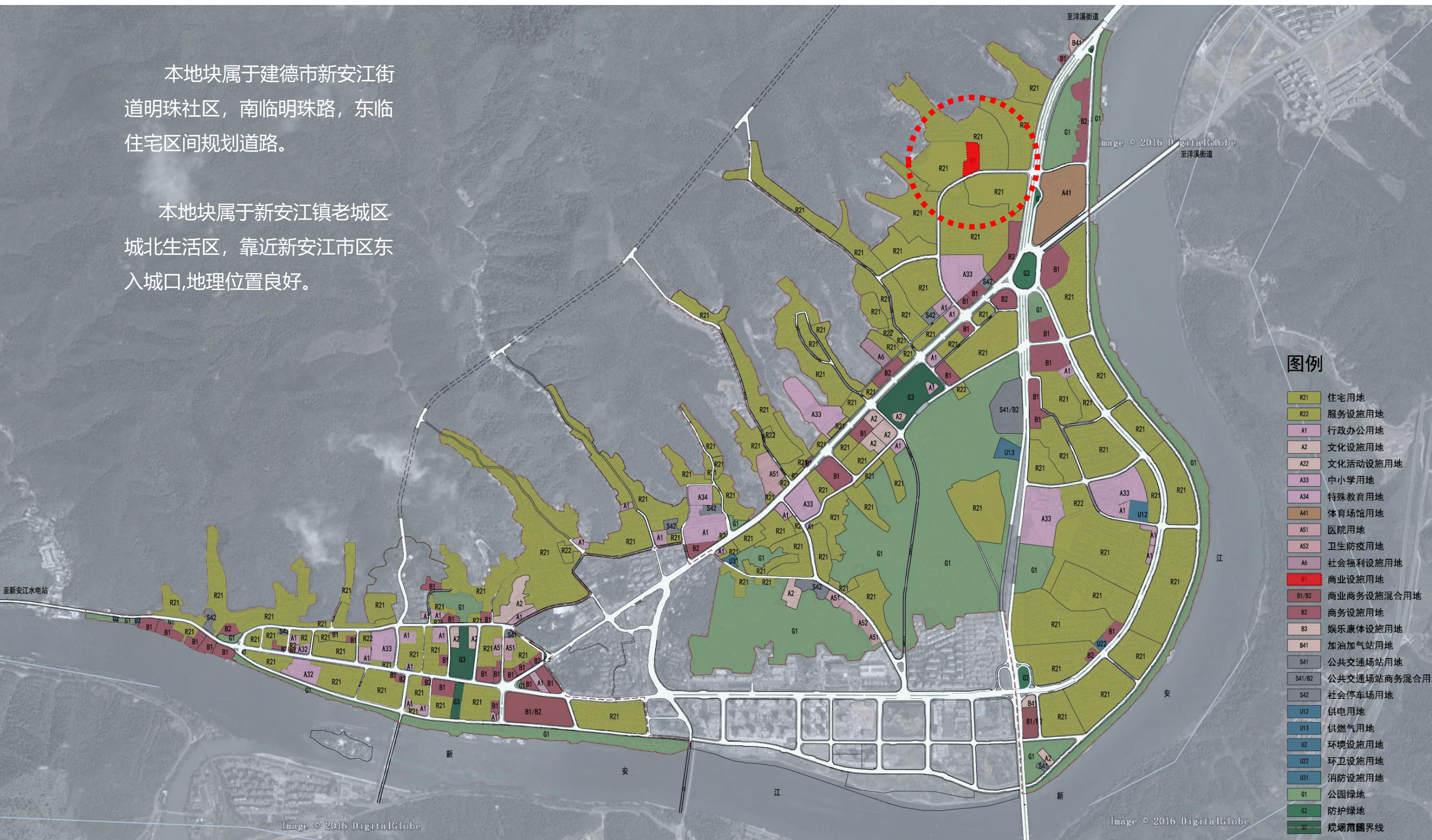


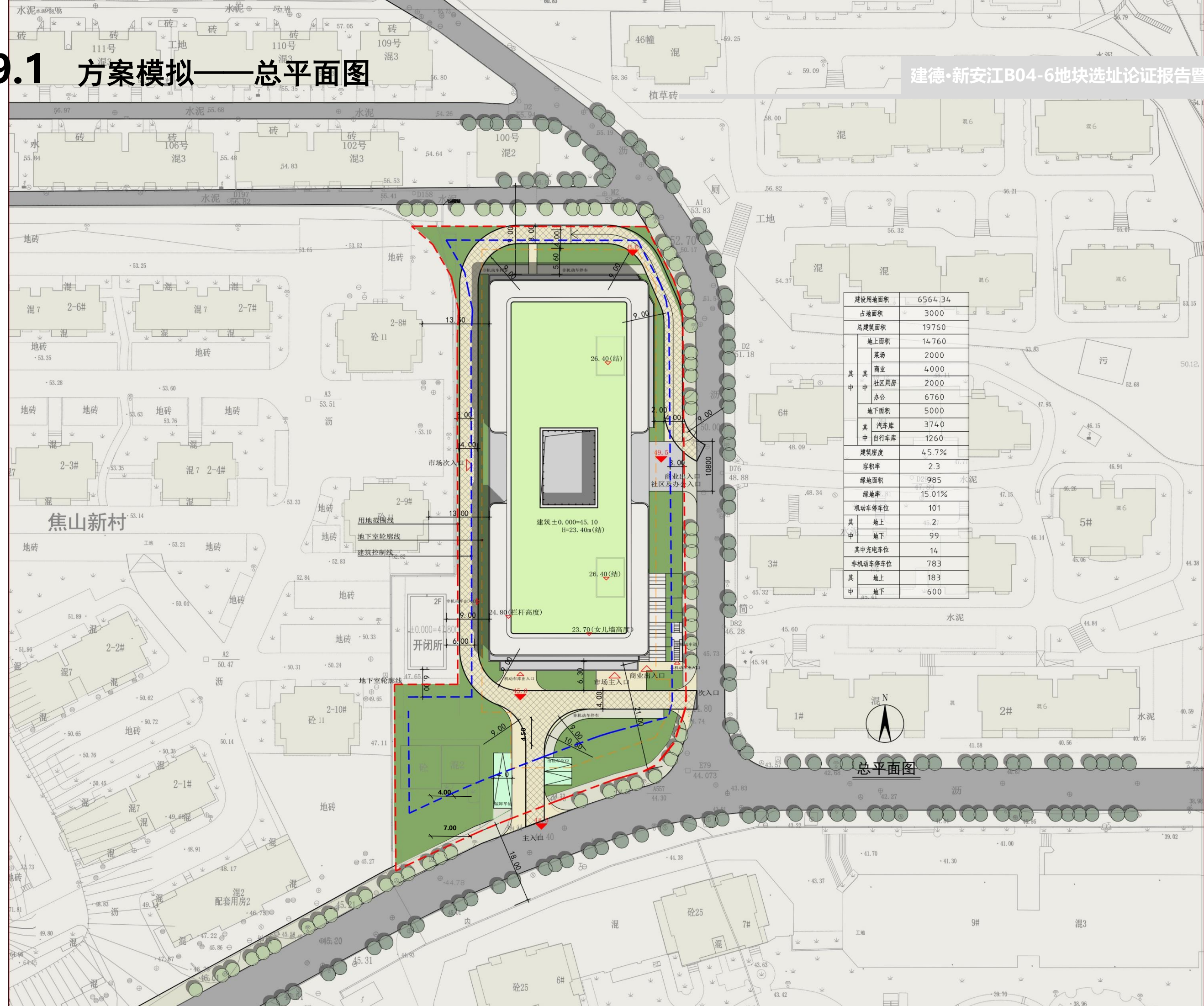
2.3 论证范围及规模

本地块属于建德市新安江街道明珠社区，南临明珠路，东临住宅区间规划道路。

本地块属于新安江镇老城区城北生活区，靠近新安江市区东入城口，地理位置良好。



9.1 方案模拟——总平面图



建设用地面积	6564.34
占地面积	3000
总建筑面积	19760
其中	
地上面积	14760
菜场	2000
商业	4000
社区用房	2000
办公	6760
地下面积	5000
其中	
汽车库	3740
自行车库	1260
建筑密度	45.7%
容积率	2.3
绿地面积	985
绿地率	15.01%
机动车停车位	101
其中	
地上	45
地下	99
其中充电车位	14
非机动车停车位	783
其中	
地上	183
地下	600

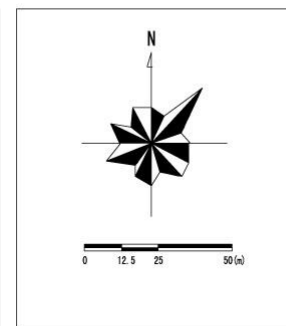
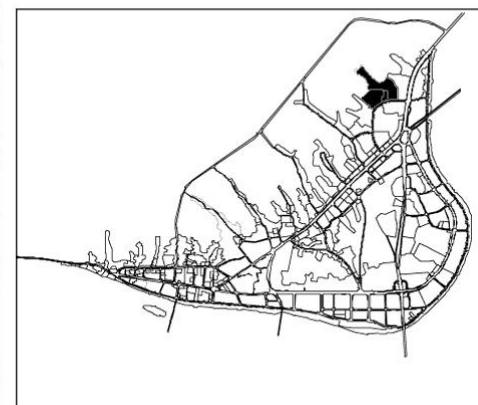
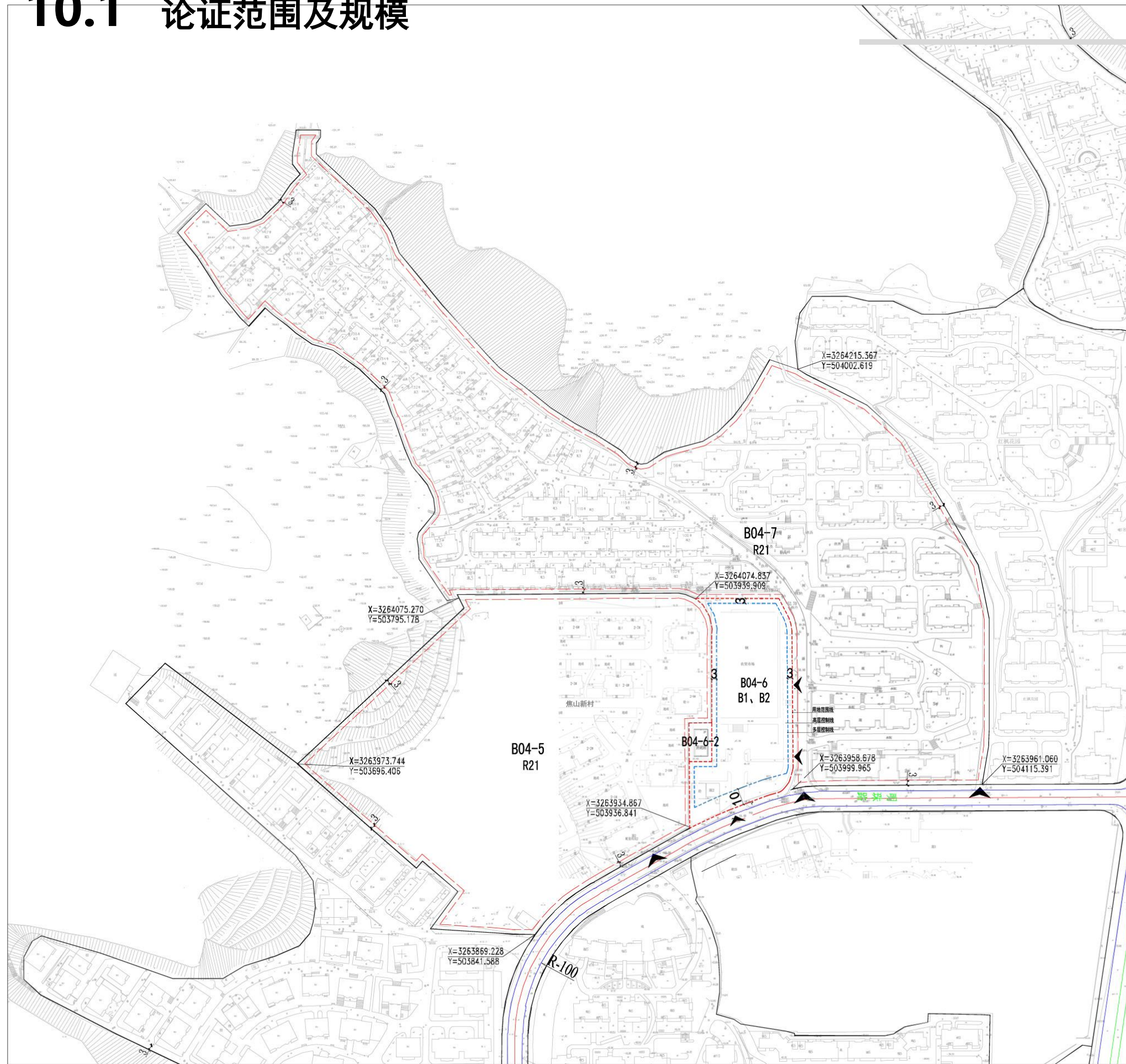
总平面图

9.3 鸟瞰图

建德·新安江B04-6地块选址论证报告暨控规局部调整



10.1 论证范围及规模



地块编号	地块控制指标表							备注
	用地性质	用地面积(公顷)	建筑密度(%)	建筑限高(米)	容积率	绿地率(%)	机动车位(个)	
B-04-6	B1、B2	0.66	50	15-24	2.0-2.3	15	—	E、S
B04-62	开闭所	0.03	—	—	1.65	—	—	—

- 指标说明**
1. 用地性质代码主要按 GB5037-2011 分成中、小类。
 2. 图中坐标采用西安坐标系，高程采用85国家高程基准。
 3. E、S、W、N: 东、南、西、北。
 4. 建筑间距、建筑高度和建筑退让按照《建德市城乡规划管理技术规定》(试行) 执行。
 5. 图中地块控制线及指标适用于新建和改建地块，保留地块允许维持原状。
 6. 地块配建停车位按照最大容积率计算，实际操作中按建设容积率折减。
 7. 图中建筑退让、道路转弯半径距离的单位均为米。

图例

地块分界线	禁止机动车开口路段
建筑控制线	转弯半径
规划道路中心线	A01-1 地块编号图
规划道路红线	平面定位图
机动车出入口	

项目名称	建德市新安江老城区控制性详细规划			项目号	
单位名称	建德市城乡规划设计院	图号	16	日期	2016.10